

EX Mat 超粘着性震動吸収耐震マット

EX Mat (Super adhesive vibration absorption earthquake proofing mat)

あなたの会社やご自宅は **震度7** の地震に耐えられますか。

大切な人を地震から守りたい。

耐震超力 エクスマット

EX Mat™

超粘着性震動吸収耐震マット



相当対応

一般財団法人 科学研究所 防災設備研究所 防災センター 東京

EX Mat とは 超強力アンカーレス設備設置マット

従来、アンカーによる設備固定には、コンクリート構造物への溶接や打設をはじめ、複雑な工程が必要であり、また長期にわたる施工期間を要していました。それらの問題を解決したのが「耐震超力、エクスマット」です。アンカーを打ち込まないため、床面に傷をつけずに床強度はそのままレイアウト変更が多い設備ラインの施工にも取り付け・取り外しがスムーズです。専用の金具と組み合わせることにより、さまざまな対象物に対応。国内の各防衛施設をはじめ、鉄鋼・半導体メーカー。病院・介護施設・電力会社などでも採用されています。専用ツールで移動も容易です。

EX Mat とチルコートの関わり

耐震マット「EX Mat」の下地に、実はチルコートのプライマーが採用されています。地面と家財の表面をぴったり粘着させている秘密は、このチルコートのプライマーにあるのです。

コンクリートの床面でも無傷で設置可能

EX Mat 製品仕様

耐震超力 エクスマット **EX Mat**

商品名	超粘着性震動吸収耐震マット
材質	ウレタンエラストマー
サイズ	30×30×5 (mm)
数量	4枚 (+補助プレート4枚)
耐震荷重	40kg (4枚)
適応温度	-20℃~75℃
耐用年数	10年 (使用条件により異なります)
型番	EX-M30

取扱代理店



合同会社 ジャパンビジネスサービス

〒550-0005 大阪市西区西本町1-5-13 山本ビル101
TEL: 050-5532-3440 FAX: 06-6752-7733
Mobile: 090-9547-0201 E-mail: info@jbizservice.jp

EX Mat 超粘着性震動吸収耐震マット

EX Mat (Super adhesive vibration absorption earthquake proofing mat)

アジャスター固定型 AJV系

品番 AJV(M) 品番 AJV(L)



品番	入付部(L)
形式	AJV 0912-16 / AVJ 1011-20
材質	SUS 304 1.5D
EXマシ型種	最大130mm/個 / 最大190mm/個
対応重量	最大300kg/個 / 最大450kg/個

※全長4個使用、設置方法、重量によりマシ型種は変わります。
※設置寸法W1000D600H1600目安

アジャスター固定型 AJI系

品番 AJI(M) 品番 AJI(L)

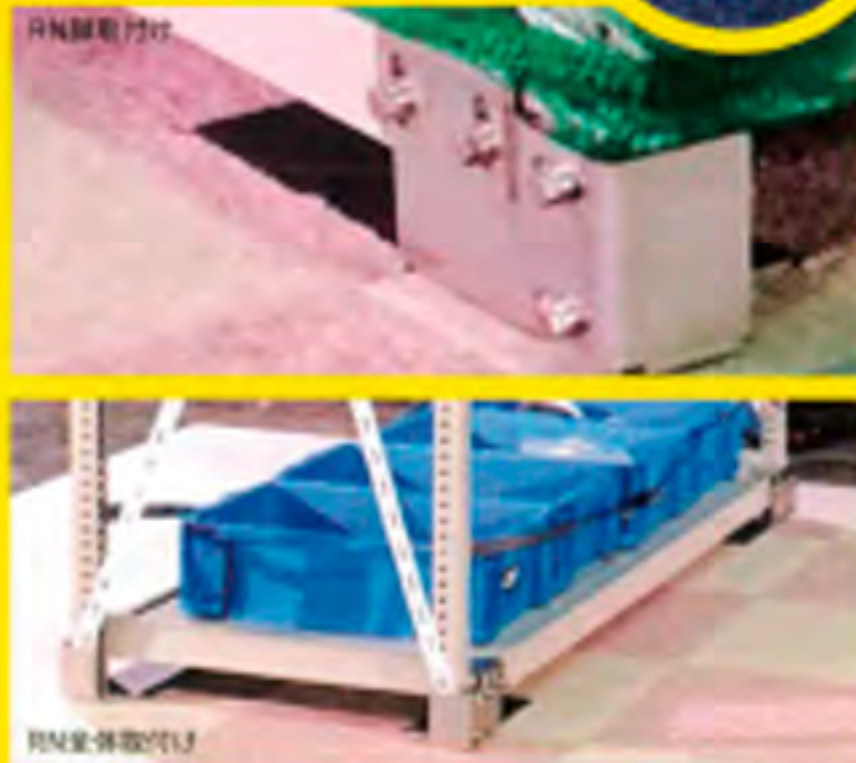


品番	AJI (部/L)
形式	AJI 0914-16 / AJI 0914-20
材質	SUS 304 1.5D
EXマシ型種	最大200mm/個 / 最大200mm/個
対応重量	最大500kg/個 / 最大500kg/個

※全長4個使用、設置方法、重量によりマシ型種は変わります。
※設置寸法W1000D600H1600目安

重量ラック脚固定型 RN系

品番 RN



品番	RN
形式	RN 1125
材質	SUS 304 1.5D
EXマシ型種	最大260mm/個
対応重量	最大300kg/個

※全長4個使用、設置方法、重量によりマシ型種は変わります。
※設置寸法W1000D600H1600目安

ラック脚散きこみ型 R系

震動吸収タイプ

品番 R(S) 品番 R(M) 品番 R(L)



品番	R(S) / R(M) / R(L)
形式	R 0906T / R 1111T / R 1111
材質	SUS 304 1.5D
EXマシ型種	最大32mm/個 / 最大50mm/個 / 最大100mm/個
対応重量	最大50kg/個 / 最大75kg/個 / 最大112kg/個

※全長4個使用、設置方法、重量によりマシ型種は変わります。
※設置寸法W1000D600H1600目安

耐震超力 エクスマット EX Mat

商品名 超粘着性震動吸収耐震マット
材質 ウレタンエラストマー
サイズ 30×30×5 (mm)
数量 4枚 (+補助プレート4枚)
耐震荷重 40kg (4枚)
適応温度 -20℃~75℃
耐用年数 10年 (使用条件により異なります)
型番 EX-M30

取扱代理店



合同会社 ジャパンビジネスサービス
〒550-0005 大阪市西区西本町1-5-13 山本ビル101
TEL : 050-5532-3440 FAX : 06-6752-7733
Mobile : 090-9547-0201 E-mail: info@jbizservice.jp

EX Mat 超粘着性震動吸収耐震マット

EX Mat (Super adhesive vibration absorption earthquake proofing mat)

- 各種大型設備、特殊形状のものについてはご相談ください。想定震度 (Gel)、設置環境に応じた設計で対応いたします。
- 施工が必要な場合、設置環境等を事前に確認させていただいた上で、お見積もりさせていただきます。
- 商品には予告なく仕様を変更する場合がございます。

ジャッキアップ固定型 JB系

品番 JB(M) 品番 JB(L)



品番	JB(M) / (L)
型式	JSS 0620-50 / JSS 0620-60
材質	SUS 304 / 316
EXマツト面積	最大150cm ² /個 / 最大150cm ² /個
対応重量	最大220kg/個 / 最大220kg/個

※全長4個使用、設置寸法、重量によりマツト面積は異なります。
※設置寸法W1000D600H1600目安

サイド(壁)固定型 SD系

品番 SD(S) 品番 SD(M)



品番	SD(S) / (M)
型式	SD 0906 / SD 1011
材質	SUS 304 / 316 / SUS 304 / 316
EXマツト面積	最大40cm ² /個 / 最大50cm ² /個
対応重量	最大100kg/個 / 最大200kg/個

※全長4個使用、設置寸法、重量によりマツト面積は異なります。
※設置寸法W1000D300H1900目安

収納庫敷きこみ型 L系

品番 L(S) 品番 L(M) 品番 L(L)



品番	L(S) / (M) / (L)
型式	L 0708 / L 1010 / L 1114
材質	SUS 304 / 316
EXマツト面積	最大42cm ² /個 / 最大51cm ² /個 / 最大120cm ² /個
対応重量	最大100kg/個 / 最大225kg/個 / 最大100kg/個

※全長4個使用、設置寸法、重量によりマツト面積は異なります。
※L(S) 設置寸法W900D450H1000目安 / L(M) 設置寸法W900D450H1000目安
L(L) 設置寸法W900D450H1000目安

アジャスター敷きこみ型 AJ系

調整可能タイプ

品番 AJ(M) 品番 AJ(L)



品番	AJ(M) / (L)
型式	AJ 0906 / AJ 1111
材質	SUS 304 / 316
EXマツト面積	最大25cm ² /個 / 最大100cm ² /個
対応重量	最大75kg/個 / 最大125kg/個

※全長4個使用、設置寸法、重量によりマツト面積は異なります。
※AJ(M) 設置寸法W900D300H1200目安 / AJ(L) 設置寸法W900D300H1900目安

耐震超力 エクスマット EX Mat

商品名 超粘着性震動吸収耐震マット
材質 ウレタンエラストマー
サイズ 30×30×5 (mm)
数量 4枚 (+補助プレート4枚)
耐震荷重 40kg (4枚)
適応温度 -20℃~75℃
耐用年数 10年 (使用条件により異なります)
型番 EX-M30

取扱代理店



合同会社 ジャパンビジネスサービス
〒550-0005 大阪市西区西本町1-5-13 山本ビル101
TEL: 050-5532-3440 FAX: 06-6752-7733
Mobile: 090-9547-0201 E-mail: info@jbservice.jp

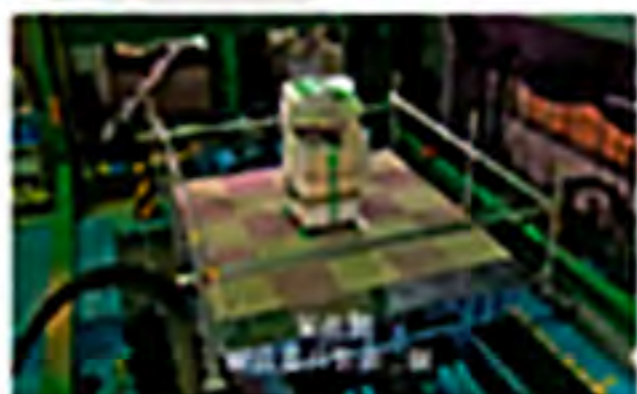


EX Mat の耐震実証実験

京都大学防災研究所にて転倒防止の実証実験を行ないました、その結果、驚くべき結果が実証されています。そのうちいくつかをご紹介します

1. 複合機

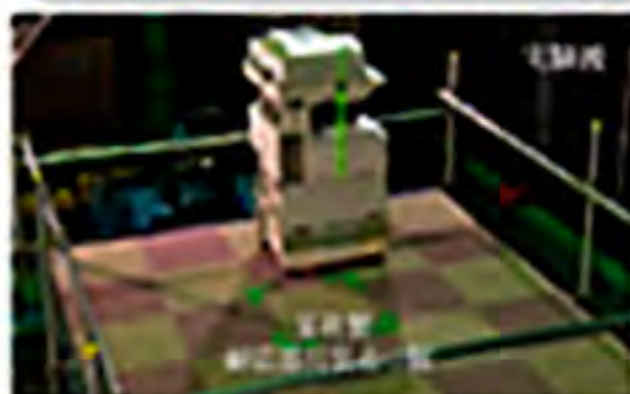
実験前



某社製耐震器具装着



実験後 (3.0秒 200gal 25階相当)



耐震マット2個装着



2. ラック

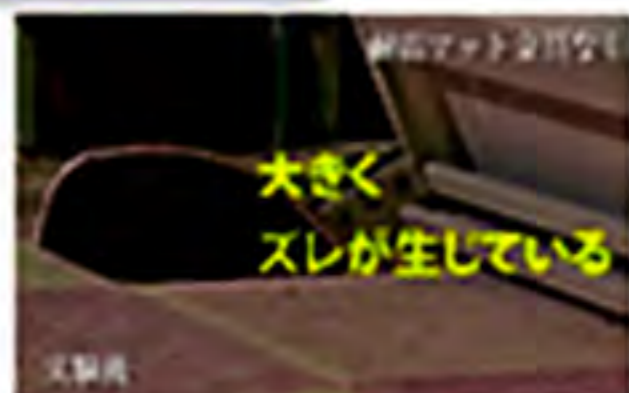
実験前



耐震金具なし



実験後 (5.0秒 100gal 40階相当)



耐震マット金具装着



3. 自動販売機

実験前



スキー金具装着



実験後 (1000gal 震度7相当)



耐震マット金具装着

